

UFER QUARTIER



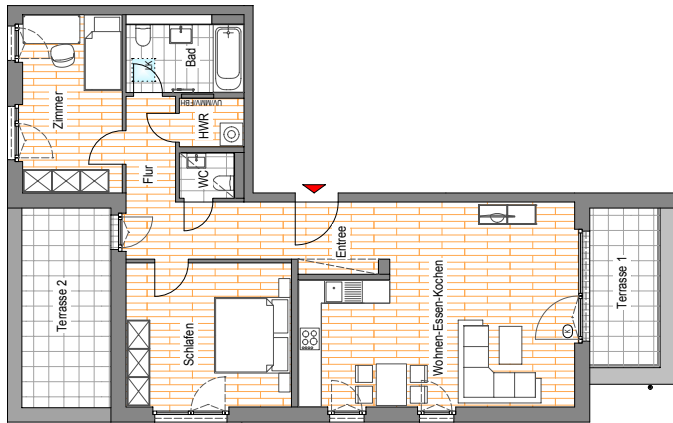
Wohnfreiheit am Nottekanal



Viel Grün, überraschende Vielfalt: Wohnen in Terrassenhäusern

Im schön gelegenen Ufer Quartier am Nottekanal in Königs Wusterhausen entsteht ein harmonisches Ensemble mit modernem Wohnraum für alle Generationen. Ein Highlight: Die acht Terrassenhäuser mit jeweils drei Etagen und insgesamt 72 Mietwohnungen. Die gut durchdachten, unterschiedlichen Grundrisse stehen Singles, Paare und Familien mit gehobenem Anspruch offen.

Erleben Sie hier einen Ort der Ruhe und des Rückzugs, genießen Sie den Komfort einer sorgfältig ausgewählten Ausstattung – und fühlen Sie sich im modernen Leben zuhause.



Objektnummer: 3506.35022.0007

Ort 15711 Königs Wusterhausen
 Straße Anna-Amalie-Straße 28
 Etage 2. OG

Wohnung Etagenwohnung mit Terrasse
 Zimmer 3
 Wohnfläche ca. 95,99 m²

Grundmiete monatlich 1.574,24 EUR
 Betriebskosten monatlich 191,98 EUR
 Heizkosten monatlich 183,78 EUR

Gesamtmiete monatlich 1.950,00 EUR

Alle Angaben ohne Gewähr/Abbildung kann abweichen

zzgl. Mietsicherheit

Auf den Punkt: die Ausstattung

- 2- bis 4-Zimmer-Wohnungen mit ca. 52 m² bis ca. 108 m² Wohnfläche
- private Terrasse
- Design-Vinyl-Bodenbelag in allen Wohn-, Schlafräumen, der Küche sowie in dem Flur
- stilvolle Bäder mit Markenbodenfliesen, Badewanne oder Dusche; weißen Marken-Sanitäröbekten (wandhängendes Tiefspül-WC, Waschtisch, verchromte Armaturen)
- Fernwärme, Fußbodenheizung, Handtuchheizkörper
- Fenster und Fenstertüren mit 3-fach-Verglasung
- Malervlies an Wänden und Decken, weiß gestrichen
- Video-Türsprech-Klingelanlage
- Aufzug in alle Etagen
- Anschluss an das Glasfasernetz
- Tiefgarage und Pkw-Außenstellplätze
- schön gestalteter grüner Außenbereich mit Spielplatz und Sitzmöglichkeiten
- begrünte Dächer
- Paketstation

Interesse?

Wir freuen uns auf Sie!



BUWOG Immobilien Treuhand GmbH
 Vermietung
 E-Mail: ufer-quartier@buwog.com

www.ufer-quartier.buwog.com

BUWOG

www.buwog-immobilientreuhand.de

